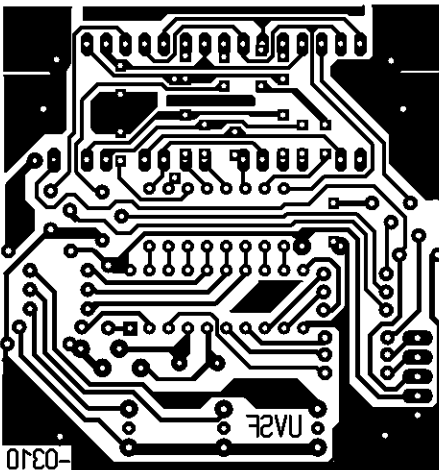
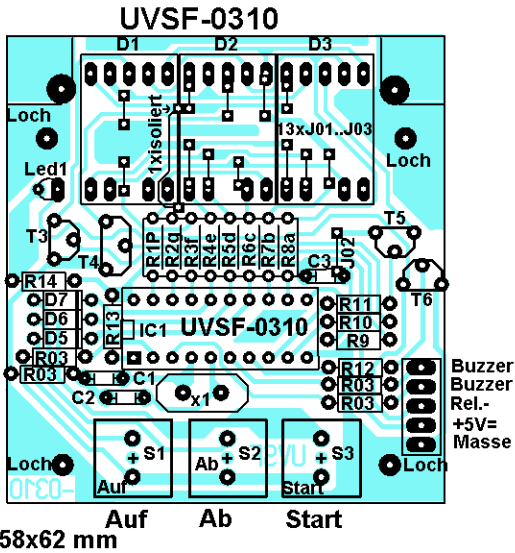
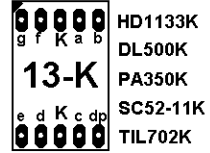


Projekt-Nr.	<b>UVSF-0310</b> Front Bopla-Gehäuse	
Sprint-Layout 3	UVT-Timer im Stecker-Gehäuse	
Datenquelle:	3x7-Segm-LED 13/14 mm-k	
www.??	prog... ATtiny 2313	
Verz...\\PCB-3Lay\	UVSF-0310.Lay	5V= uB:

### Bauteile Front

- R1..R8-100! Ohm im Wid-Block= Werte..tauschen
- R9..12-4k7
- R13-10k
- 4xR03=0R0 Ohm
- 13/14xJumper J01+J02
- C1,2 27p ker.
- C3 100n ker.
- D1..3 7-Segment gem. K evtl. direkt löten
- D5..D7 Schottky BAT 48 o.a.
- T3..T6 BC547-n
- IC1 ATtiny 2313 prog-UV.hex +UV.eep proggen
- S1..S3 Taster steht 10 mm H C#
- X1 Quarz 4 Mhz



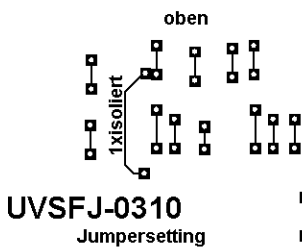
- \*\*ISP-Prog- Anschluss wurde entfernt.. extern proggen
- Fassung 20p schmal
- 4x Abstand-Bolzen M3x15mm Kunststoff 1xZapfen M3
- Ld1 Blink-Led rot 3/5-mm 5V od3-12V=C#
- R14=0R0 Ohm wenn Blink-Led rot,,
- \*\* Änderung zum Schaltplan :
- \*\* Setup mit S4 f\*\*S4 extern
- \*\* ISP-Prog -Anschluss

#### \*\*Setup mit S4:

- gleichzeitig
- mit ON/ Power -Schalter einschalten..S4
- Taste 1+ ON= Buzzer On
- Taste 2+ ON= Animation- On
- Taste 3+ ON= Timer -Minuten
- Taste 1+3+ON= Timer -Sekunden
- Taste 1+2+ON= Buzzer Off
- Taste 2+3+ON= Animation- Off

### Layout SL3 bearbeitet am :

19.4.2010



Setup mit S4 :	Display :
Sek.. X Timer	X U-0
Min.. Timer	X U-1
Piezo On X UVSFM-0310	S-1
Piezo Off X	S-0
Anim-On X	A-1
Anim-Off X	A-0
Auf o	Ab o Start o